



ЗАВОД СВЕТОДИОДНЫХ СВЕТИЛЬНИКОВ
Good Light
 С Д Е Л А Н О В Р О С С И И



СВЕТОДИОДНЫЕ СВЕТИЛЬНИКИ

| Наименование светильника | Размеры корпуса, мм | Светодиоды | Мощность, Вт | Световой поток, лм | PPЦ* | 1* | 2* | 3* |
|---|---------------------|------------|--------------|--------------------|------|------|------|------|
| GL-ARMSTRONG ECO Назначение: замена люминесцентных светильников типа ЛВО/ЛПО 4x18 Вт для потолков типа "Армстронг" Тип крепления: универсальный, встраиваемые, накладные, подвесные Применение: офисные, административные помещения, торговые залы, магазины, школы, больницы Дополнительные возможности: блок аварийного питания (БАП), датчик движения, опτικο-акустический датчик | | | | | | | | |
| GL-ARMSTRONG ECO-72 | 595x595x40 | 0.5 Вт | 27 | 3000 | 1317 | 1198 | 1089 | 990 |
| GL-ARMSTRONG ECO-36 | 595x595x40 | 0.5 Вт | 36 | 4400 | 1317 | 1198 | 1089 | 990 |
| GL-ARMSTRONG Q Назначение: замена люминесцентных светильников типа ЛВО/ЛПО 4x18 Вт для потолков типа "Армстронг" Тип крепления: универсальный, встраиваемые, накладные, подвесные Применение: офисные, административные помещения, торговые залы, магазины, больницы | | | | | | | | |
| GL-ARMSTRONG Q-30 | 595x595x11 | 0.5 Вт | 36 | 3800 | 1317 | 1198 | 1089 | 990 |
| GL-ARMSTRONG Назначение: замена люминесцентных светильников типа ЛВО/ЛПО 4x18 Вт для потолков типа "Армстронг" Тип крепления: универсальный, встраиваемые, накладные, подвесные Применение: офисные, административные помещения, торговые залы, магазины, школы, больницы Дополнительные возможности: блок аварийного питания (БАП), датчик движения, опτικο-акустический датчик | | | | | | | | |
| GL-ARMSTRONG-60 | 595x595x40 | 0.5 Вт | 25 | 3000 | 1990 | 1809 | 1645 | 1495 |
| GL-ARMSTRONG-72 | | | 29 | 3600 | 2095 | 1904 | 1731 | 1574 |
| GL-ARMSTRONG-96 | | | 39 | 4800 | 2213 | 2012 | 1829 | 1663 |
| GL-ARMSTRONG-108 | | | 44 | 5400 | 2692 | 2447 | 2225 | 2022 |
| GL-ARMSTRONG-144 | | | 58 | 7200 | 2869 | 2608 | 2371 | 2155 |
| GL-ARMSTRONG X2 Назначение: замена люминесцентных светильников типа ЛВО/ЛПО 4x36 Вт для потолков типа "Армстронг" Тип крепления: универсальный, встраиваемые, накладные, подвесные Применение: офисные, административные помещения, торговые залы, магазины, школы, больницы Дополнительные возможности: блок аварийного питания (БАП), датчик движения, опτικο-акустический датчик | | | | | | | | |
| GL-ARMSTRONG-120 X2 | 1190x595x40 | 0.5 Вт | 49 | 6000 | 3546 | 3224 | 2931 | 2664 |
| GL-ARMSTRONG-144 X2 | | | 58 | 7200 | 3799 | 3454 | 3140 | 2854 |
| GL-ARMSTRONG IP 54 Назначение: замена традиционных люминесцентных светильников типа ЛВО 4x18 Вт для потолков типа "Армстронг" в учреждениях с повышенными требованиями к чистоте помещений Тип крепления: встраиваемые Применение: общественные и медицинские здания, стоматологические кабинеты, операционные, роддома, лаборатории, клиники, столовые и другие аналогичные помещения | | | | | | | | |
| GL-ARMSTRONG-72 ip54 | 595x595x40 | 0.5 Вт | 29 | 3600 | 2861 | 2601 | 2365 | 2150 |
| GL-ARMSTRONG-96 ip54 | | | 39 | 4800 | 3077 | 2797 | 2543 | 2312 |



GL-ARMSTRONG GR

Назначение: замена люминесцентных светильников типа ЛВО/ЛПО 4x18 Вт для потолков типа "Грильято"

Тип крепления: встраиваемые, подвесные

Применение: офисные и административные помещения, торговые залы, магазины, школы, поликлиники

Дополнительные возможности: блок аварийного питания (БАП), датчик движения, опто-акустический датчик

| | | | | | | | | |
|--------------------|------------|--------|----|------|------|------|------|------|
| GL-ARMSTRONG GR-72 | 585x585x40 | 0.5 Вт | 29 | 3600 | 2053 | 1866 | 1697 | 1543 |
| GL-ARMSTRONG GR-96 | | | 39 | 4800 | 2261 | 2055 | 1868 | 1699 |



GL-CLASSIC

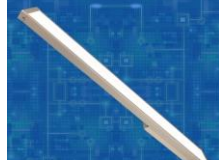
Назначение: замена традиционных люминесцентных светильников типа ЛВО/ЛПО 2x36 Вт для потолков и стен любого типа

Тип крепления: накладные, подвесные

Применение: офисные, административные помещения, торговые залы, магазины, школы, больницы

Дополнительные возможности: блок аварийного питания (БАП), датчик движения, опто-акустический датчик

| | | | | | | | | |
|-------------------|-------------|--------|----|------|------|------|------|------|
| GL-CLASSIC-60 | 1200x180x40 | 0.5 Вт | 25 | 3000 | 2013 | 1830 | 1663 | 1512 |
| GL-CLASSIC ECO-72 | | | 27 | 3000 | 1632 | 1483 | 1349 | 1226 |
| GL-CLASSIC-72 | | | 29 | 3600 | 2123 | 1930 | 1754 | 1595 |
| GL-CLASSIC-96 | | | 39 | 4800 | 2243 | 2039 | 1853 | 1685 |
| GL-CLASSIC-108 | | | 44 | 5400 | 2529 | 2299 | 2090 | 1900 |
| GL-CLASSIC-144 | | | 58 | 7200 | 2706 | 2460 | 2236 | 2033 |



GL-LINEAR N1

Назначение: замена люминесцентных светильников типа ЛВО/ЛПО 2x36 Вт под крепления на подвесах

Тип крепления: подвесные

Применение: ритейл, торговые залы, магазины, супермаркеты

Дополнительные возможности: возможность выстраивать в линии

| | | | | | | | | |
|-----------------|-------------|--------|----|------|------|------|------|------|
| GL-LINEAR N1-72 | 1010x135x70 | 0.5 Вт | 29 | 3600 | 2135 | 1940 | 1764 | 1604 |
| GL-LINEAR N1-96 | | | 39 | 4800 | 2197 | 1998 | 1816 | 1651 |



GL-LINEAR N2

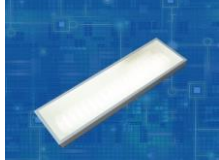
Назначение: замена люминесцентных светильников типа ЛВО/ЛПО 2x36 Вт под крепления на подвесах

Тип крепления: подвесные

Применение: ритейл, торговые залы, магазины, супермаркеты

Дополнительные возможности: возможность выстраивать в линии

| | | | | | | | | |
|-----------------|-------------|--------|----|------|------|------|------|------|
| GL-LINEAR N2-72 | 1010x140x75 | 0.5 Вт | 29 | 3600 | 2467 | 2243 | 2039 | 1854 |
| GL-LINEAR N2-96 | | | 39 | 4800 | 2530 | 2300 | 2091 | 1901 |



GL-OPTIM

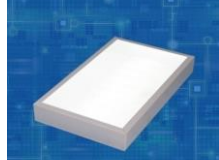
Назначение: замена традиционных люминесцентных светильников типа ЛВО/ЛПО 2x18 Вт для потолков и стен любого типа

Тип крепления: накладные, подвесные

Применение: офисные, административные помещения, торговые залы, магазины, школы, больницы

Дополнительные возможности: блок аварийного питания (БАП), датчик движения, опто-акустический датчик

| | | | | | | | | |
|-------------|------------|--------|----|------|------|------|------|------|
| GL-OPTIM-36 | 595x180x40 | 0.5 Вт | 15 | 1800 | 1327 | 1206 | 1096 | 997 |
| GL-OPTIM-48 | | | 20 | 2400 | 1356 | 1233 | 1121 | 1019 |
| GL-OPTIM-54 | | | 23 | 2700 | 1444 | 1313 | 1193 | 1085 |
| GL-OPTIM-72 | | | 29 | 3600 | 1689 | 1536 | 1396 | 1269 |



GL-LITTLE

Назначение: замена светильников с люминесцентными лампами и лампами накаливания

Тип крепления: накладные

Применение: помещения ЖКХ, холлы, коридоры, лестницы, подсобные и вспомогательные помещения

Дополнительные возможности: блок аварийного питания (БАП), датчик движения, опто-акустический датчик

| | | | | | | | | |
|--------------|------------|--------|----|------|------|------|-----|-----|
| GL-LITTLE-18 | 300x180x40 | 0.5 Вт | 8 | 900 | 860 | 782 | 711 | 646 |
| GL-LITTLE-24 | | | 10 | 1200 | 882 | 802 | 729 | 662 |
| GL-LITTLE-27 | | | 11 | 1350 | 931 | 846 | 769 | 699 |
| GL-LITTLE-36 | | | 15 | 1800 | 1136 | 1032 | 938 | 853 |



GL-LINE


Назначение: замена люминесцентных светильников типа ЛВО/ЛПО 1x36 Вт для потолков и стен любого типа






Тип крепления: накладные, подвесные

Применение: офисные, административные помещения, торговые залы, магазины, школы, больницы

Дополнительные возможности: опто-акустический датчик

| | | | | | | | | |
|------------|------------|--------|----|------|------|------|------|------|
| GL-LINE-36 | 1200x90x40 | 0.5 Вт | 15 | 1800 | 1580 | 1436 | 1305 | 1187 |
| GL-LINE-48 | | | 20 | 2400 | 1609 | 1463 | 1330 | 1209 |

| | | | | | | | | |
|---|--|--------|-----|------|------|------|------|------|
|  | GL-VECTOR | | | | | | | |
| | <p>Назначение: замена люминесцентных светильников типа ЛВО/ЛПО 1x18 Вт для потолков и стен любого типа</p> <p>Тип крепления: накладные, подвесные</p> <p>Применение: офисные, административные помещения, торговые залы, магазины, школы, больницы</p> <p>Дополнительные возможности: опτικο-акустический датчик</p> | | | | | | | |
| GL-VECTOR-18 | 595x90x40 | 0.5 Вт | 8 | 900 | 876 | 797 | 724 | 658 |
| GL-VECTOR-24 | | | 10 | 1200 | 891 | 810 | 736 | 669 |
| GL-VECTOR-36 | | | 15 | 1800 | 1342 | 1220 | 1109 | 1008 |
| GL-VECTOR-48 | | | 20 | 2400 | 1372 | 1247 | 1133 | 1030 |
|  | GL-FOCUS | | | | | | | |
| | <p>Назначение: замена светильников с люминесцентными лампами и лампами накаливания</p> <p>Тип крепления: накладные</p> <p>Применение: помещения ЖКХ, холлы, коридоры, лестницы, подсобные и вспомогательные помещения</p> <p>Дополнительные возможности: опτικο-акустический датчик</p> | | | | | | | |
| GL-FOCUS-12 | 300x90x40 | 0.5 Вт | 5,5 | 600 | 659 | 599 | 544 | 495 |
| GL-FOCUS-18 | | | 8 | 900 | 803 | 730 | 663 | 603 |
| GL-FOCUS-24 | | | 10 | 1200 | 822 | 747 | 679 | 617 |
|  | GL-DOMINO | | | | | | | |
| | <p>Назначение: замена светильников с люминесцентными лампами и лампами накаливания</p> <p>Тип крепления: накладные</p> <p>Применение: помещения ЖКХ, холлы, коридоры, лестницы, подсобные и вспомогательные помещения.</p> | | | | | | | |
| GL-DOMINO-4 | 150x90x40 | 1 Вт | 5,5 | 440 | 427 | 388 | 353 | 320 |
|  | GL-VEGA | | | | | | | |
| | <p>Назначение: замена светильников с люминесцентными лампами и лампами накаливания</p> <p>Тип крепления: накладные</p> <p>Применение: помещения ЖКХ, холлы, коридоры, лестницы, подсобные и вспомогательные помещения</p> <p>Дополнительные возможности: датчик движения, опτικο-акустический датчик</p> | | | | | | | |
| GL-VEGA-15 | 250x150x90 | 0.5 Вт | 6 | 750 | 901 | 819 | 744 | 677 |
| GL-VEGA-27 | | | 12 | 1350 | 1025 | 932 | 847 | 770 |
| GL-VEGA-15 OA | | | 6 | 750 | 1055 | 959 | 872 | 793 |
| GL-VEGA-27 OA | | | 12 | 1350 | 1180 | 1072 | 975 | 886 |
| GL-VEGA-15 DD | | | 7 | 750 | 1521 | 1382 | 1257 | 1143 |
| GL-VEGA-27 DD | | | 13 | 1350 | 1660 | 1509 | 1372 | 1247 |
|  | GL-STERN | | | | | | | |
| | <p>Назначение: замена светильников с люминесцентными лампами и лампами накаливания</p> <p>Тип крепления: накладные</p> <p>Применение: помещения ЖКХ, холлы, коридоры, лестницы, подсобные и вспомогательные помещения</p> | | | | | | | |
| GL-STERN | 150x30 | 0.5 Вт | 6 | 600 | 563 | 512 | 465 | 423 |
|  | GL-SLIM | | | | | | | |
| | <p>Назначение: замена светильников с люминесцентными лампами и лампами накаливания</p> <p>Тип крепления: накладные</p> <p>Применение: помещения ЖКХ, холлы, коридоры, лестницы, подсобные и вспомогательные помещения</p> <p>Дополнительные возможности: опτικο-акустический датчик</p> | | | | | | | |
| GL-SLIM | 225x165x30 | 0.5 Вт | 12 | 1200 | 753 | 684 | 622 | 565 |
| GL-SLIM OA | | | | | 903 | 821 | 746 | 678 |
|  | GL-SNOW 01 | | | | | | | |
| | <p>Назначение: замена светильников с люминесцентными лампами и лампами накаливания</p> <p>Тип крепления: накладные</p> <p>Применение: помещения ЖКХ, холлы, коридоры, лестницы, подсобные и вспомогательные помещения</p> <p>Дополнительные возможности: датчик движения, опτικο-акустический датчик</p> | | | | | | | |
| GL-SNOW 01 | 220x105 | 0.5 Вт | 12 | 1200 | 718 | 653 | 593 | 539 |
| GL-SNOW 01 OA | | | | | 884 | 804 | 731 | 665 |
|  | GL-SNOW 02 | | | | | | | |
| | <p>Назначение: замена светильников с люминесцентными лампами и лампами накаливания</p> <p>Тип крепления: накладные</p> <p>Применение: помещения ЖКХ, холлы, коридоры, лестницы, подсобные и вспомогательные помещения</p> <p>Дополнительные возможности: датчик движения, опτικο-акустический датчик</p> | | | | | | | |
| GL-SNOW 02 | 220x105 | 0.5 Вт | 12 | 1200 | 751 | 682 | 620 | 564 |

| | | | | | | | | |
|---|---|--------|--|------|------|------|------|------|
| GL-SNOW 02 OA | | | | | 917 | 834 | 758 | 689 |
|  | GL-PANE Назначение: замена светильников с люминесцентными лампами и лампами накаливания Тип крепления: накладные Применение: помещения ЖКХ, холлы, коридоры, лестницы, подсобные и вспомогательные помещения Дополнительные возможности: датчик движения, опто-акустический датчик | | | | | | | |
| GL-PANE | 210x150x100 | 0.5 Вт | 12 | 1200 | 704 | 640 | 582 | 529 |
| GL-PANE OA | | | 14 | | 871 | 791 | 719 | 654 |
| GL-PANE DD | | | | | 1350 | 1228 | 1116 | 1015 |
|  | GL-TILE Назначение: замена светильников с люминесцентными лампами и лампами накаливания Тип крепления: накладные Применение: помещения ЖКХ, холлы, коридоры, лестницы, подсобные и вспомогательные помещения Дополнительные возможности: датчик движения, опто-акустический датчик, дежурный режим | | | | | | | |
| GL-TILE | 265x265x71 | 0.5 Вт | 20 | 2000 | 1249 | 1135 | 1032 | 938 |
| GL-TILE OA | | | | | 1415 | 1286 | 1169 | 1063 |
|  | GL-ICE Назначение: замена люминесцентных светильников типа ЛСП 2x18 Вт со степенью защиты IP65 Тип крепления: накладные, подвесные Применение: помещения с высокой концентрацией пыли и влаги, таких как автопарковки, подземные переходы, подсобные и складские помещения, мастерские, производственные цеха и тому подобные Дополнительные возможности: блок аварийного питания (БАП), датчик движения, опто-акустический датчик | | | | | | | |
| GL-ICE-36 | 670x165x110 | 0.5 Вт | 15 | 1800 | 1654 | 1504 | 1367 | 1243 |
| GL-ICE-48 | | | 20 | 2400 | 1695 | 1541 | 1401 | 1274 |
|  | GL-NORD (прозрачный) Назначение: замена люминесцентных светильников типа ЛСП 2x36 Вт со степенью защиты IP65 Тип крепления: накладные, подвесные Применение: помещения с высокой концентрацией пыли и влаги, таких как автопарковки, подземные переходы, подсобные и складские помещения, мастерские, производственные цеха и тому подобные Дополнительные возможности: блок аварийного питания (БАП), датчик движения, опто-акустический датчик | | | | | | | |
| GL-NORD-60 ПС | 1280x135x100 прозрачный | 0.5 Вт | 25 | 3000 | 2375 | 2159 | 1963 | 1784 |
| GL-NORD ECO-60 ПС | | | 31 | 3650 | 1714 | 1558 | 1416 | 1287 |
| GL-NORD-72 ПС | | | 29 | 3600 | 2478 | 2253 | 2048 | 1862 |
| GL-NORD-96 ПС | | | 39 | 4800 | 2596 | 2360 | 2146 | 1951 |
| GL-NORD-120 ПС | | | 49 | 6000 | 2889 | 2626 | 2387 | 2170 |
| GL-NORD-144 ПС | | | 58 | 7200 | 3351 | 3046 | 2769 | 2518 |
| GL-NORD-192 ПС | | | 78 | 9600 | 4230 | 3845 | 3495 | 3178 |
|  | | | GL-NORD (матовый) Назначение: замена люминесцентных светильников типа ЛСП 2x36 Вт со степенью защиты IP65 Тип крепления: накладные, подвесные Применение: помещения с высокой концентрацией пыли и влаги, таких как автопарковки, подземные переходы, подсобные и складские помещения, мастерские, производственные цеха и тому подобные Дополнительные возможности: блок аварийного питания (БАП), датчик движения, опто-акустический датчик | | | | | |
| GL-NORD-60 ПСМ | 1262x124x85 матовый | 0.5 Вт | 25 | 3000 | 2231 | 2028 | 1844 | 1676 |
| GL-NORD ECO-60 ПСМ | | | 31 | 3650 | 1739 | 1581 | 1437 | 1307 |
| GL-NORD-72 ПСМ | | | 29 | 3600 | 2320 | 2109 | 1917 | 1743 |
| GL-NORD-96 ПСМ | | | 39 | 4800 | 2452 | 2229 | 2027 | 1842 |
| GL-NORD-96/4-0,45 ПСМ | 53 | | 6000 | 2863 | 2603 | 2366 | 2151 | |
| GL-NORD-120 ПСМ | 1280x135x100 матовый | | 49 | 6000 | 2998 | 2725 | 2477 | 2252 |
| GL-NORD-144 ПСМ | | | 58 | 7200 | 3446 | 3133 | 2848 | 2589 |
| GL-NORD-192 ПСМ | | | 78 | 9600 | 4336 | 3942 | 3584 | 3258 |



GL-PROM

Назначение: замена светильников с лампами ДРЛ, ДНаТ, МГЛ со степенью защиты IP54

Тип крепления: подвесные

Применение: для внутреннего освещения производственных цехов, складских и подсобных помещений, логистических центров, закрытых автопарковок, спортивных залов, помещений с концентрацией пыли и влаги и т.п

| | | | | | | | | |
|-------------|------------|--------|-----|-------|-------|-------|-------|-------|
| GL-PROM-45 | 290x95x180 | 1-5 Вт | 45 | 5800 | 7781 | 7073 | 6430 | 5846 |
| GL-PROM-60 | | | 60 | 5900 | 6804 | 6186 | 5623 | 5112 |
| GL-PROM-70 | | | 70 | 7500 | 9119 | 8290 | 7537 | 6851 |
| GL-PROM-80 | | | 78 | 7800 | 9245 | 8404 | 7640 | 6946 |
| GL-PROM-90 | | | 95 | 9600 | 9762 | 8875 | 8068 | 7335 |
| GL-PROM-100 | 540x95x180 | | 95 | 11600 | 14207 | 12916 | 11742 | 10674 |
| GL-PROM-130 | | | 130 | 15700 | 17937 | 16307 | 14824 | 13477 |
| GL-PROM-190 | | | 190 | 19200 | 19993 | 18175 | 16523 | 15021 |



GL-PROM N

Назначение: замена светильников с лампами ДРЛ, ДНаТ, МГЛ со степенью защиты IP65/IP67

Тип крепления: подвесные

Применение: для внутреннего освещения производственных цехов, складских и подсобных помещений, логистических центров, закрытых автопарковок, спортивных залов, помещений с концентрацией пыли и влаги и т.п

| | | | | | | | | |
|---------------|-------------|--------|-----|-------|-------|-------|-------|-------|
| GL-PROM N-85 | 236x244x100 | 1-5 Вт | 85 | 9000 | 9106 | 8278 | 7526 | 6841 |
| GL-PROM N-130 | 328x244x100 | | 127 | 13500 | 11854 | 10776 | 9796 | 8906 |
| GL-PROM N-170 | 420x244x100 | | 168 | 18000 | 16355 | 14868 | 13516 | 12288 |
| GL-PROM N-200 | 510x244x100 | | 212 | 22500 | 18285 | 16622 | 15111 | 13738 |
| GL-PROM N-250 | 605x244x100 | | 254 | 27000 | 25194 | 22904 | 20822 | 18929 |



GL-STREET

Назначение: замена светильников с лампами ДРЛ, ДНаТ, МГЛ со степенью защиты IP65

Тип крепления: консольный

Применение: наружное и внутреннее освещение промышленных и производственных помещений, парковок и АЗС, придомовых территорий частных домов, гаражных кооперативов, улиц и дорог местного значения, парков и скверов, дворов, мостов и т.п

| | | | | | | | | |
|---------------|------------|--------|-------|-------|-------|-------|-------|-------|
| GL-STREET-45 | 290x95x180 | 1-5 Вт | 45 | 5800 | 7985 | 7260 | 6600 | 6000 |
| GL-STREET-60 | | | 60 | 5900 | 7009 | 6372 | 5793 | 5266 |
| GL-STREET-70 | | | 70 | 7500 | 9569 | 8699 | 7908 | 7189 |
| GL-STREET-90 | 320x95x180 | | 95 | 9600 | 12042 | 10948 | 9952 | 9048 |
| GL-STREET-100 | 540x95x180 | | 95 | 11600 | 14319 | 13017 | 11834 | 10758 |
| GL-STREET-130 | | 130 | 15700 | 18305 | 16641 | 15128 | 13753 | |
| GL-STREET-190 | | 190 | 19200 | 20360 | 18509 | 16827 | 15297 | |



GL-STREET N

Назначение: замена светильников с лампами ДРЛ, ДНаТ, МГЛ со степенью защиты IP65

Тип крепления: консольный

Применение: наружное и внутреннее освещение промышленных и производственных помещений, парковок и АЗС, придомовых территорий частных домов, гаражных кооперативов, улиц и дорог местного значения, парков и скверов, дворов, мостов и т.п

| | | | | | | | | |
|-----------------|------------|--------|-----|-------|-------|-------|-------|-------|
| GL-STREET N-85 | 514x244x82 | 1-5 Вт | 85 | 9000 | 11158 | 10144 | 9222 | 8384 |
| GL-STREET N-130 | 638x244x82 | | 127 | 13500 | 14127 | 12842 | 11675 | 10613 |
| GL-STREET N-170 | 740x244x82 | | 168 | 18000 | 18668 | 16970 | 15428 | 14025 |
| GL-STREET N-200 | 860x244x82 | | 208 | 22500 | 20499 | 18636 | 16942 | 15401 |



GL-PROGECTOR

Назначение: замена светильников с лампами ДРЛ, ДНаТ, МГЛ со степенью защиты IP65

Тип крепления: на скобе

Применение: наружное и внутреннее освещение промышленных и производственных помещений, парковок и АЗС, придомовых территорий частных домов, гаражных кооперативов, парков и скверов, дворов, мостов, спортивных залов, стройплощадок и т.п.

| | | | | | | | | |
|------------------|------------|--------|-----|-------|-------|-------|-------|-------|
| GL-PROGECTOR-45 | 290x95x180 | 1-5 Вт | 45 | 5800 | 8322 | 7566 | 6878 | 6253 |
| GL-PROGECTOR-60 | | | 60 | 5900 | 7346 | 6678 | 6071 | 5519 |
| GL-PROGECTOR-70 | | | 70 | 7500 | 9719 | 8835 | 8032 | 7302 |
| GL-PROGECTOR-80 | | | 78 | 7800 | 9868 | 8970 | 8155 | 7414 |
| GL-PROGECTOR-90 | | | 95 | 9600 | 12066 | 10969 | 9972 | 9065 |
| GL-PROGECTOR-100 | 540x95x180 | | 95 | 11600 | 14722 | 13384 | 12167 | 11061 |
| GL-PROGECTOR-130 | | | 130 | 15700 | 18651 | 16955 | 15414 | 14013 |
| GL-PROGECTOR-190 | | | 190 | 19200 | 20648 | 18771 | 17065 | 15513 |



GL-PROGECTOR N

Назначение: замена светильников с лампами ДРЛ, ДНаТ, МГЛ со степенью защиты IP65/IP67

Тип крепления: на скобе

Применение: наружное и внутреннее освещение промышленных и производственных помещений, парковок и АЗС, придомовых территорий частных домов, гаражных кооперативов, парков и скверов, дворов, мостов, спортивных залов, стройплощадок и т.п.

| | | | | | | | | |
|--------------------|-------------|--------|-----|-------|-------|-------|-------|-------|
| GL-PROGECTOR N-85 | 236x244x100 | 1-5 Вт | 85 | 9000 | 9320 | 8473 | 7702 | 7002 |
| GL-PROGECTOR N-130 | 328x244x100 | | 127 | 13500 | 12106 | 11005 | 10005 | 9095 |
| GL-PROGECTOR N-170 | 420x244x100 | | 168 | 18000 | 16607 | 15097 | 13725 | 12477 |
| GL-PROGECTOR N-200 | 510x244x100 | | 212 | 22500 | 18509 | 16826 | 15296 | 13906 |
| GL-PROGECTOR N-250 | 605x244x100 | | 254 | 27000 | 25398 | 23089 | 20990 | 19082 |



GL-HIGH BAY

Назначение: замена светильников с лампами ДРЛ, ДНаТ, МГЛ

Тип крепления: подвесные

Применение: для внутреннего освещения производственных цехов, складских и подсобных помещений, логистических центров, закрытых автопарковок, спортивных залов, помещений с высокой концентрацией пыли и влаги и т.п.

| | | | | | | |
|-----------------|-----------|------|-----|-------|--|-------|
| GL-HIGH BAY-50 | Ø 160x362 | 1 Вт | 55 | 5000 | | 3419 |
| GL-HIGH BAY-100 | Ø 430x400 | 1 Вт | 92 | 10000 | | 5727 |
| GL-HIGH BAY-150 | Ø 520x480 | 1 Вт | 135 | 14500 | | 7497 |
| GL-HIGH BAY-200 | Ø 520x520 | 1 Вт | 185 | 20500 | | 12579 |



GL-LINEAR

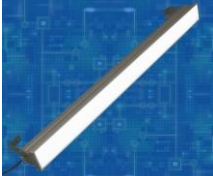
Назначение: замена люминесцентных светильников типа ЛВО/ЛПО под крепления на подвесах

Тип крепления: подвесные

Применение: ритейл, торговые залы, магазины, супермаркеты

Дополнительные возможности: возможность выстраивать линии и различные конфигурации, блок аварийного питания (БАП), датчик движения, оптико-акустический датчик

| | | | | | | | | |
|----------------------|-------------|--------|----|------|------|------|------|------|
| GL-LINEAR-36 (0,84) | 840x110x55 | 0.5 Вт | 15 | 1800 | 2158 | 1962 | 1784 | 1622 |
| GL-LINEAR-48 (0,84) | | | 20 | 2400 | 2188 | 1989 | 1808 | 1644 |
| GL-LINEAR-72 (1,5) | | | 29 | 3600 | 3446 | 3133 | 2848 | 2589 |
| GL-LINEAR-96 (1,5) | 1500x110x55 | 0.5 Вт | 39 | 4800 | 3589 | 3263 | 2966 | 2697 |
| GL-LINEAR-108 (1,5) | | | 44 | 5400 | 4177 | 3798 | 3452 | 3138 |
| GL-LINEAR-144 (1,5) | | | 58 | 7200 | 4531 | 4119 | 3745 | 3404 |
| GL-LINEAR-90 (1,84) | 1840x110x55 | 0.5 Вт | 37 | 4500 | 4042 | 3674 | 3340 | 3037 |
| GL-LINEAR-120 (1,84) | | | 49 | 6000 | 4210 | 3827 | 3479 | 3163 |



GL-PROFLINE

Назначение: замена люминесцентных светильников типа ЛВО/ЛПО для крепления на подвесах, степень защиты IP65

Тип крепления: подвесной, на скобе, накладной

Применение: локальная подсветка рабочих мест, промышленные помещения, цеха, помещения с повышенным содержанием пыли и влаги, СТО и т.п.

| | | | | | | | | |
|-----------------|------------|--------|----|------|------|------|------|------|
| GL-PROFLINE-18 | 155x65x90 | 0.5 Вт | 8 | 900 | 1621 | 1473 | 1339 | 1218 |
| GL-PROFLINE-36 | 280x65x90 | | 15 | 1800 | 2107 | 1915 | 1741 | 1583 |
| GL-PROFLINE-54 | 405x65x90 | | 23 | 2700 | 2608 | 2371 | 2155 | 1959 |
| GL-PROFLINE-72 | 530x65x90 | | 29 | 3600 | 3100 | 2818 | 2562 | 2329 |
| GL-PROFLINE-90 | 655x65x90 | | 37 | 4500 | 3359 | 3054 | 2776 | 2524 |
| GL-PROFLINE-108 | 780x65x90 | | 44 | 5400 | 3790 | 3445 | 3132 | 2847 |
| GL-PROFLINE-126 | 905x65x90 | | 52 | 6300 | 4105 | 3732 | 3393 | 3084 |
| GL-PROFLINE-144 | 1030x65x90 | | 58 | 7200 | 4834 | 4395 | 3995 | 3632 |

СКИДКИ ОТ ОБЪЕМА ЗАКУПКИ:

РРЦ* - цены при закупке на сумму менее 5000 рублей.

1* - цены при закупке на сумму до 50000 рублей.

2* - цены при закупке на сумму до 250000 рублей

3* - цены при закупке на сумму до 500000 рублей

- Большинство светильников может быть выполнено с блоком аварийного питания, так же возможно исполнение светильников в антивандальном корпусе.
- При производстве светильников используются светодиоды CREE, N. Star, Edison, Mason, Epistar, SAMSUNG. На заказ возможно установить светодиоды Nichia, LG, без ухудшения технических показателей светильников.
 - Коэффициент цветопередачи и цветовая температура светодиодов могут быть подобраны индивидуально.
 - Серийная коллирированная температура в светодиодах 3000K, 4000K, 5000K, 6500K.
 - Практически во все светильники возможно установить опτικο-акустические датчики и датчики движения.
- В светильниках используются качественные светотехнические рассеиватели, которые не желтеют и не теряют свои свойства с течением времени с различной текстурой: призма, линспот, колотый лед, опал, призма мини, призма мини опал, микропризма.
- Световой поток источников света указан с учетом потерь при прогреве кристаллов в светодиодах при коллирированной температуре - 5000K, без учета поглощения светового потока оптической системой и конфигураций корпусов светильников.
 - Выходные характеристики светильников указаны при потреблении напряжения от сети 220В.
- Гарантия на светильники - 3 года. Гарантия на драйвера в светильниках серии ЭКО - 12 месяцев. Гарантия на аккумуляторные батареи БАП - 6 месяцев.
 - Допускается погрешность выходных характеристик: $\pm 5\%$
- Мы готовы обсуждать любые Ваши предложения и пожелания! Мы можем производить всю продукцию под вашей торговой маркой. Проводим мастер-классы по сборке светодиодных светильников.

Если Вы НЕ нашли у нас светильник с нужными Вам характеристиками, отправьте заявку нам на электронную почту, или созвонитесь с менеджерами компании для составления индивидуального заказа.

"GL" - это массовое производство по индивидуальным заказам!

"Торговая Компания Гуд Лайт"

www.glcompany.ru

143900, Россия, МО, г. Балашиха, мкр. Никольско-Архангельский, ул. 7-ая Нижняя линия, 2а
Тел.: +7 (495) 777-91-19, 8-800-25-00-837 (звонок по России бесплатный) E-mail: info@glcompany.ru

300004, Тула, ул. Шухова, д.24. Тел.: +7 (4872) 77-05-35, 71-67-82, 71-67-83
8-800-775-20-25 (звонок по России бесплатный) E-mail: zavod@glcompany.ru

620043, Екатеринбург, ул. Серафимы Дерябиной, д. 24, тел. +7 (343) 286-61-92
8-800-700-61-92 (звонок по России бесплатный) E-mail: ekb66@glcompany.ru